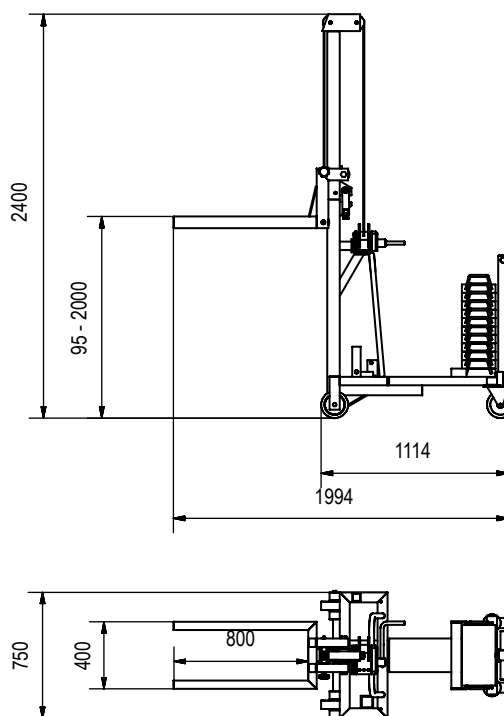
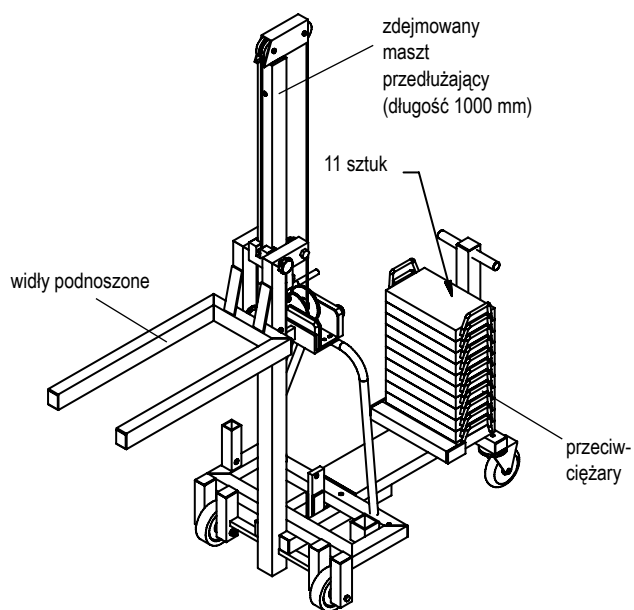
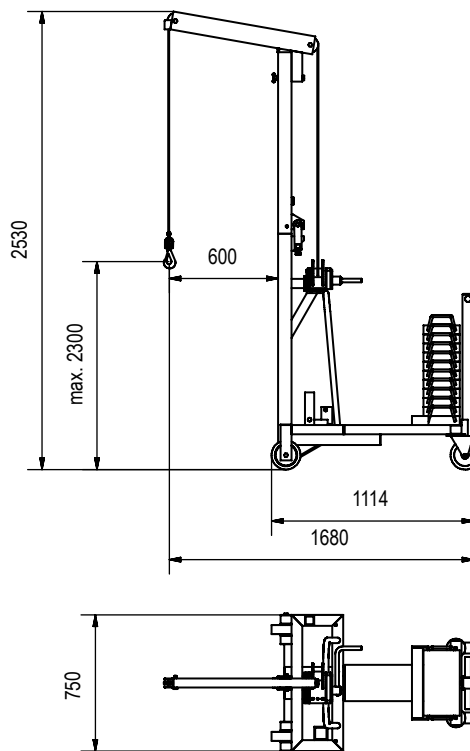
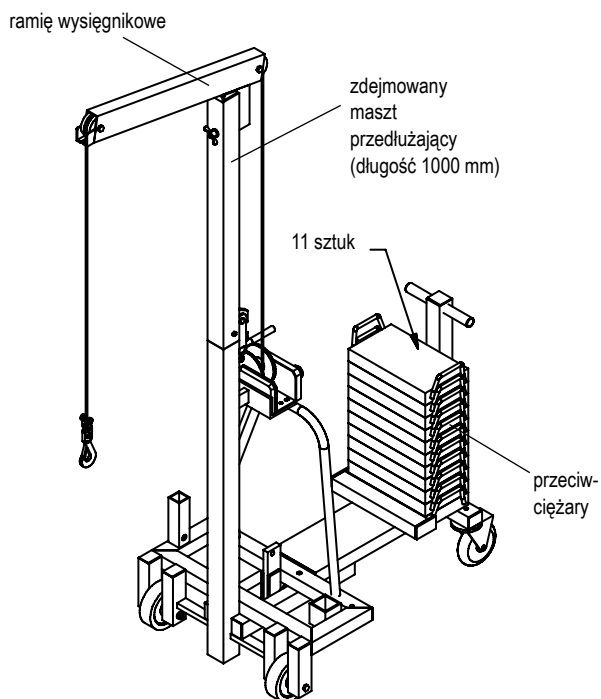




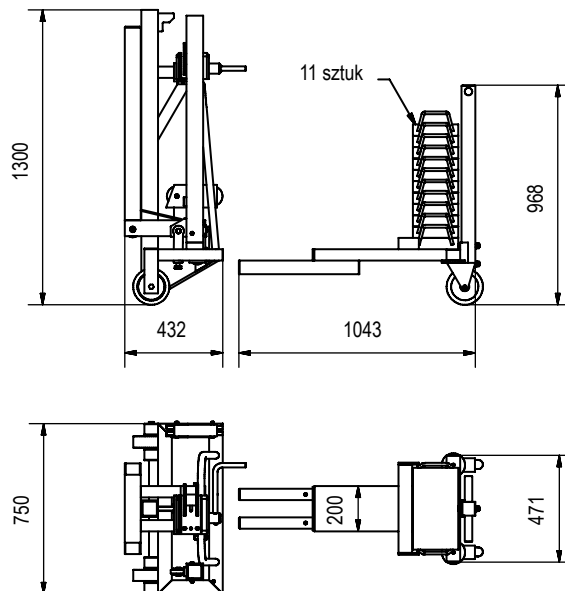
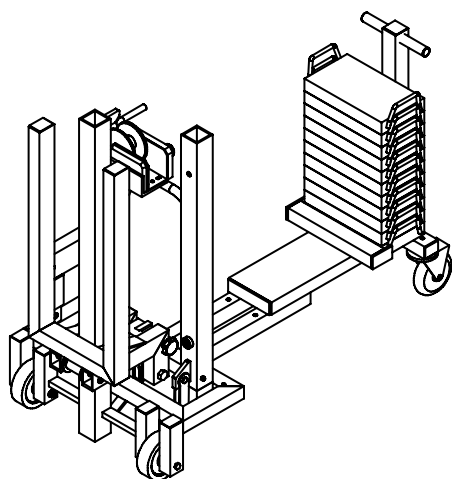
Aluminiowe urządzenie dźwigowe Multilift z przeciwcieżarem

Numer artykułu 6120250





Numer artykułu 6120250 Aluminiowe urządzenie dźwigowe Multilift z przeciwcieżarem



Dane techniczne

Obciążenie graniczne 250 kg
Ciężar własny 400 kg

z wciągarką do liny stalowej
z liną stalową zabezpieczoną przed
skręcaniem

Średnica 5 mm
Długość liny 5100 mm
Skok na jeden obrót korby 50 mm
jeden koniec ostry, drugi z sercówką

z 2 kółkami do dużych obciążeń
z pełnymi, elastycznymi oponami
Średnica 160 mm
Te koła są zamontowane na ramie podsta-
wowej.

z 2 kółkami do dużych obciążeń
Kółko samonastawcze zwrotne z blachy
stalowej
z hamulcem kółek i wieńca
obrotowego
z pełnymi, elastycznymi oponami

Średnica 160 mm
Te koła są zamontowane na części
dobudowanej.
ze zdejmowanym
masztem przedłużającym 1000 mm

Wersja z ramieniem wysięgnikowym:
Występ 600 mm
Droga haka 2300 mm
z karabińczykiem bezpieczeństwa ze stali
szlachetnej (hak obrotowy)
obróć pod obciążeniem o 360°

Wersja z widłami podnoszonymi:
Wysokość podnoszenia 95 - 2000 mm
Szerokość widel podnoszących 400 mm
Długość widel podnoszących 800 mm

Opis

- Zakres dostawy:
z ramieniem wysięgnikowym
z widłami podnoszącymi
- Aluminiowe urządzenie dźwigowe
Multilift zaprojektowane zostało z myślą
o zakładach potrzebujących mobilnego
urządzenia dźwigowego.
- Podnoszenie ciężarów następuje przy
użyciu wciągarki z liną stalową.
- Maszt jest dzielony.
- Przeciwcieżary posiadają zabezpieczenie
uniemożliwiające ich niezamierzone
zdzjęcie.
- Aluminiowe urządzenie dźwigowe Multilift
możne szybko całkowicie złożyć i odstawić
w sposób nie zajmujący dużo miejsca.
- Część dobudowana (z 11 przeciwcieża-
rami) może zostać zdjęta z aluminiowego
urządzenia dźwigowego Multilift przez
odkręcenie czterech śrub.