

## SCHILLING-Alu-Portalkran in der Anwendung



# ANLAGENTECHNIK

## Wartungsarbeiten

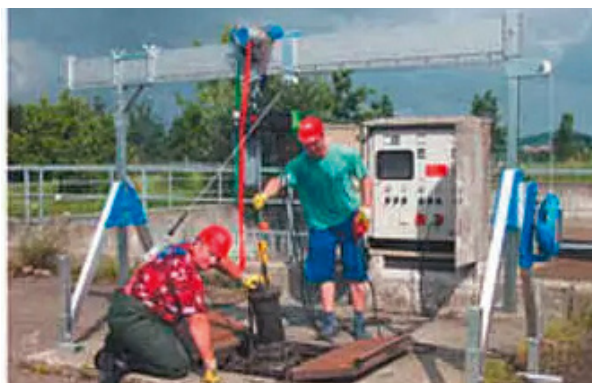


**AUSGANGSLAGE** ▲ In vielen Produktions- und Dienstleistungsunternehmen sind regelmäßige Wartungsarbeiten der Ausstattung und technischen Anlagen an der Tagesordnung. Nicht überall sind die Voraussetzungen dazu einfach und mühelos zugänglich. So wurde in einer Kläranlage eine spezifische Hebeaufgabe an uns gestellt, zur regelmäßigen Wartung an Pumpen müssen Mitarbeiter gesichert und unterstützt werden. Zweite Aufgabe war das Heben und Senken von Lasten.

**LÖSUNG** ▲ Wir haben eine Lösung, die beide Aufgabestellungen verlässlich abdeckt. Der große Vorteil! Alle SCHILLING-Portalkrane sind sowohl für das Heben und Senken von Lasten als auch zum Sichern von Personen geprüft und zugelassen. Weitere Aufgabe war das punktgenaue Handling schwerer Lasten. Dank der einfach zu bedienenden Laufkatze können z. B. bei der Pumpenmontage die auszutauschenden Komponenten exakt und zielgenau positioniert und montiert werden, trotz teils sehr hohem Gewicht der Teile.

**ERGEBNIS** ▲ Die Wartungsarbeiten sind in diesem konkreten Fall über das gesamte Gelände der Kläranlage verteilt. Der SCHILLING-Portalkran ist leicht zerlegbar und durch die geringen Maße im zerlegten Zustand gut zu transportieren. Für diesen Kunden hat sich ein Standardgerät mit einer Traglast von 1.000 kg als ideal für alle Aufgabenstellungen gezeigt, der SCHILLING-Portalkran mit seinem durchdachten System ist also die perfekte Wahl.

Homepage, 06.04.2020: [Portalkran beim Einsatz von Wartungsarbeiten](#)



SCHILLING Kran- und Hebeteknik GmbH  
Ernst-Zimmermann-Straße 9-11 · 88045 Friedrichshafen · Deutschland · Tel. +49 7541 60404-0 · [mail@schilling-fn.de](mailto:mail@schilling-fn.de)

